

FAG



Produkte für die Instandhaltung

SCHAEFFLER

Schmierstoffe und Schmiergeräte

①



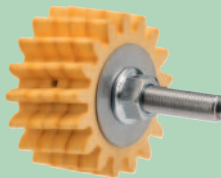
ARCANOL

②



ARCALUB-X.CHAIN-PINION

③



ARCALUB-X.PINION

④



CONCEPT2

⑤



CONCEPT8

⑥



ARCA-GREASE-GUN

⑦



ARCA-PUMP-BARREL

⑧



ARCA-PUMP-BARREL.GUN-METER

⑨



TOOL-RAILWAY-GREASER

Schmierstoffe und Schmiergeräte

Schmierstoffe

Kurzzeichen	Beschreibung	Weitere Informationen
ARCANOL-MULTITOP	Mehrzweckfett	TPI 168
ARCANOL-MULTI2		
ARCANOL-MULTI3		
ARCANOL-LOAD150	Fett für hohe Lasten	
ARCANOL-LOAD220		
ARCANOL-LOAD400		
ARCANOL-LOAD460		
ARCANOL-LOAD1000		
ARCANOL-TEMP90	Fett für hohe Temperaturen	
ARCANOL-TEMP110		
ARCANOL-TEMP120		
ARCANOL-TEMP200		
ARCANOL-SPEED2,6	Fett für spezielle Anforderungen	
ARCANOL-VIB3		
ARCANOL-FOOD2		
ARCANOL-CLEAN-M		
ARCANOL-MOTION2		

Automatische Nachschmiergeräte

Kurzzeichen	Beschreibung	Weitere Informationen
ARCALUB-X.CHAIN-PINION	Kettenschmierritzel	TPI 252
ARCALUB-X.PINION	Schmierzahnrad	
CONCEPT2	Schmierstoffgeber	
CONCEPT8	Schmiersystem	

Fettdosierpistolen und Fettpumpen

Kurzzeichen	Beschreibung	Weitere Informationen
ARCA-GREASE-GUN	Fetthebelpresse	TPI 252
ARCA-PUMP-BARREL	Fasspumpe	
ARCA-PUMP-BARREL.GUN-METER	Fettdosierpistole	
TOOL-RAILWAY-GREASER	Lagerspezifisches Befettungswerkzeug	TPI 156

Werkzeuge für den Ein- und Ausbau

①



FITTING-TOOL-ALU-10-50

②



LOCKNUT-DOUBLEHOOK

③



LOCKNUT-HOOK

④



LOCKNUT-SOCKET

⑤



PULLER-2ARM

⑥



PULLER-3ARM

⑦



PULLER-HYD

⑧



PULLER-TRISECTION

⑨



BEARING-MATE

⑩



HEAT-GENERATOR

⑪



HEAT-INDUCTOR

⑫



HEATER

⑬



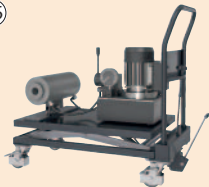
HYDNUT

⑭



PUMP

⑮



TOOL-RAILWAY-AGGREGATE

⑯



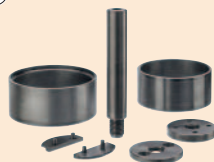
TOOL-RAILWAY-AXLE

⑰



TOOL-RAILWAY-SEALCAP-PRESS

⑱



TOOL-RAILWAY-SEALCAP

Werkzeuge für den Ein- und Ausbau

Mechanischer Ein- und Ausbau

Kurzzeichen	Beschreibung	Weitere Informationen
FITTING-TOOL-ALU-10-50	Einbauwerkzeugsatz	① TPI 216
LOCKNUT-DOUBLEHOOK	Doppelhakenschlüssel	②
LOCKNUT-HOOK	Hakenschlüssel	③
LOCKNUT-SOCKET	Steckschlüssel	④
PULLER-2ARM	Zweiarm-Abzieher	⑤
PULLER-3ARM	Dreiarm-Abzieher	⑥
PULLER-HYD	Hydraulischer Abzieher	⑦
PULLER-TRISECTION	Dreigeteilte Abziehplatte	⑧

Thermischer Ein- und Ausbau

Kurzzeichen	Beschreibung	Weitere Informationen
BEARING-MATE	Transport- und Montagewerkzeug	⑨ TPI 217, TPI 216
HEAT-GENERATOR	Generator (Mittelfrequenztechnik)	⑩ TPI 217
HEAT-INDUCTOR	Induktor (Mittelfrequenztechnik)	⑪
HEATER	Induktives Anwärmergerät	⑫ TPI 200

Hydraulischer Ein- und Ausbau

Kurzzeichen	Beschreibung	Weitere Informationen
HYDNUT	Hydraulikmutter	⑬ TPI 196
PUMP	Hydraulische Handpumpe	⑭ TPI 195
TOOL-RAILWAY-AGGREGATE	Hydraulikaggregat	⑮ TPI 156
TOOL-RAILWAY-AXLE	Werkzeugsatz	⑯
TOOL-RAILWAY-SEALCAP-PRESS	Hydraulikpresse	⑰
TOOL-RAILWAY-SEALCAP	Dichtungskappenwerkzeug	⑱

Ausricht- und Messgeräte

①



LASER-EQUILIGN

②



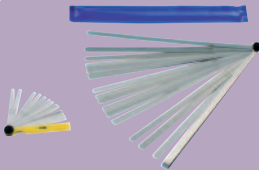
LASER-SMARTY2

③



LASER-TRUMMY2

④



FEELER-GAUGE

⑤



MGA31

⑥



MG121

⑦



MGK132

⑧



MGK133

⑨



SNAP-GAUGE

⑩



TOOL-RAILWAY-INSPECTION-DEVICE

⑪



TOOL-RAILWAY-CLEARANCE

Ausricht- und Messgeräte

Ausricht- und Messgeräte

Kurzzeichen	Beschreibung		Weitere Information
LASER-EQUILIGN	Wellenausrichtgerät	①	TPI 182
LASER-SMARTY2	Riemenscheibenausrichtgerät	②	
LASER-TRUMMY2	Riemenspannungsmessgerät	③	

Messgeräte, mechanisch

Kurzzeichen	Beschreibung		Weitere Information
FEELER-GAUGE	Fühlerlehren	④	IS 1
MGA31	Hüllkreismessgerät	⑤	
MGI21		⑥	
MGK132	Kegelmessgerät	⑦	
MGK133		⑧	
SNAP-GAUGE	Bügelmessgerät	⑨	
TOOL-RAILWAY-INSPECTION-DEVICE	Sichtprüfgerät	⑩	TPI 156
TOOL-RAILWAY-CLEARANCE	Axialspielmessgerät	⑪	

**Schaeffler Technologies
AG & Co. KG**

Georg-Schäfer-Straße 30
97421 Schweinfurt
Deutschland
Internet www.schaeffler.de/services
E-Mail industrial-services@schaeffler.com

In Deutschland:
Telefon 0180 5003872
Telefax 0180 5003873

In Deutschland:
Telefon +49 9721 91-0
Telefax +49 9721 91-3435

Alle Angaben wurden sorgfältig erstellt und überprüft. Für eventuelle Fehler oder Unvollständigkeiten können wir jedoch keine Haftung übernehmen. Technische Änderungen behalten wir uns vor.

© Schaeffler Technologies AG & Co. KG
Ausgabe: 2018, Juni

Nachdruck, auch auszugsweise, nur mit unserer Genehmigung.

PDB 31 D-D